



Argentina

#28

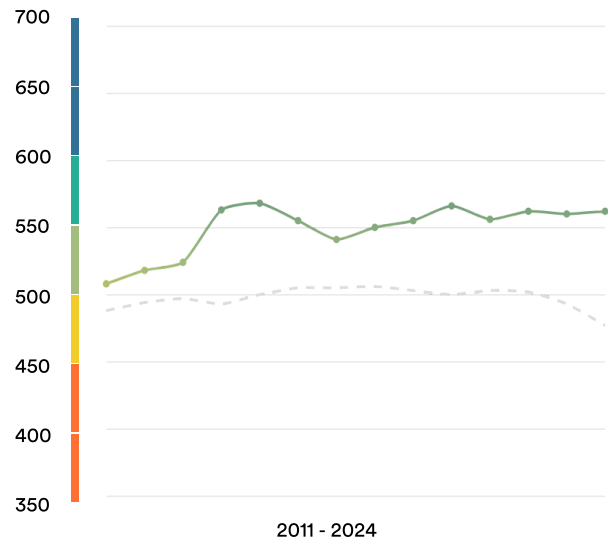
 de 116

Clasificación EF EPI: 562 ▲ 2

Puntuación media global: 477

Posición en Latinoamérica: 2 de 21

Tendencias del EF EPI



Nivel ■ Muy alto ■ Alto ■ Medio ■ Bajo ■ Muy bajo

Puntuaciones geográficas

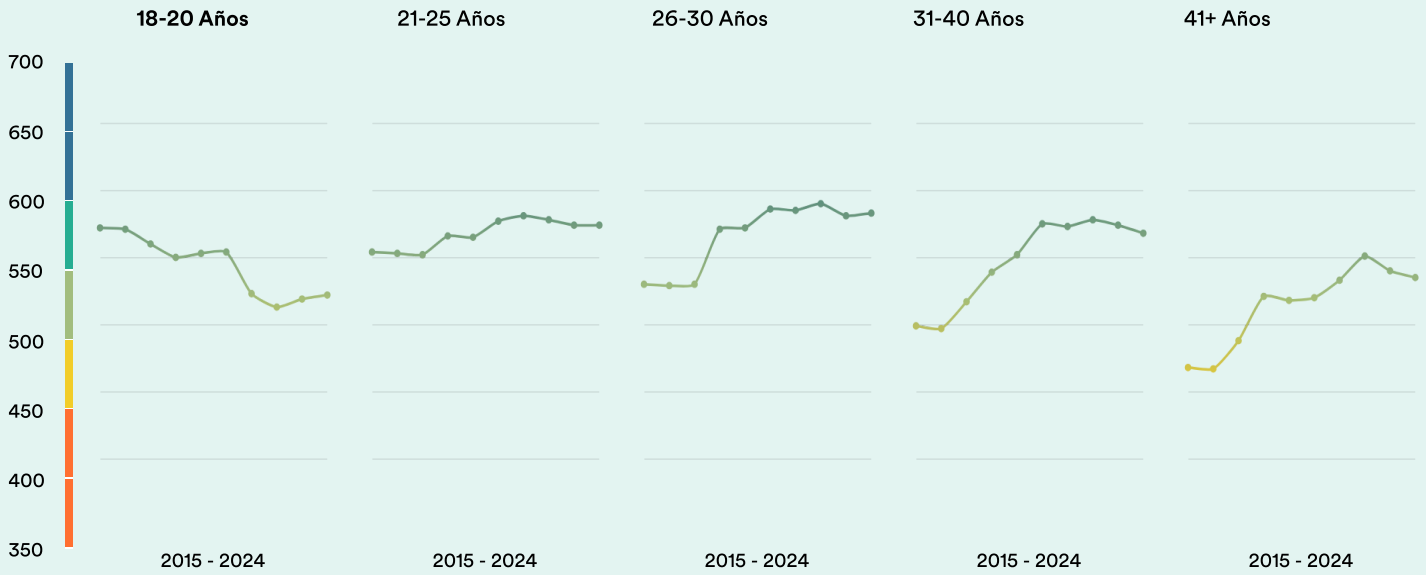
Regiones

Río Negro	579
Buenos Aires	566
Mendoza	566
Santa Fe	565
Neuquén	562
Córdoba	557
Tucumán	556
Chubut	551
Entre Ríos	550
La Rioja	539
Santa Cruz	539
Corrientes	537
Salta	536
San Luis	533
Chaco	532
Jujuy	530
Santiago del Estero	527

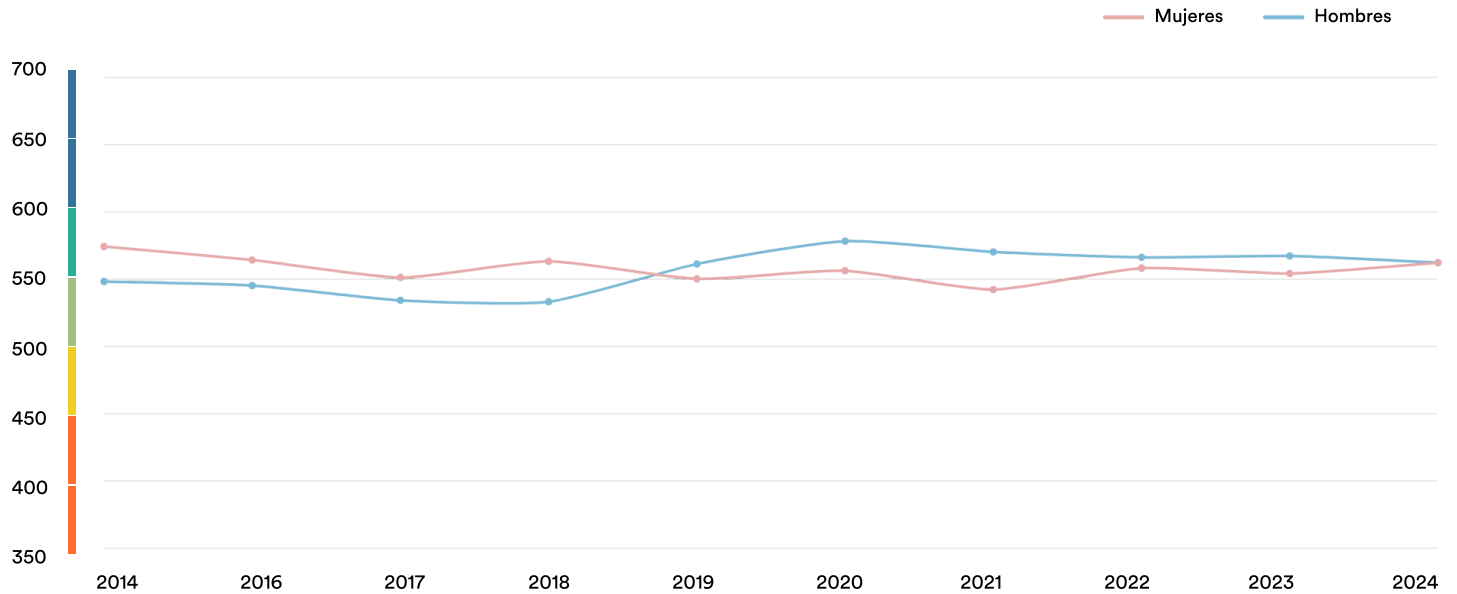
Ciudades

Misiones	524
Tierra del Fuego	521
San Juan	520
La Pampa	516
Catamarca	507
Formosa	481
Rosario	589
Mar del Plata	584
Buenos Aires	584
Bahía Blanca	582
Resistencia	571
La Plata	570
Mendoza	564
Córdoba	563
Paraná	560
Neuquén	558
San Miguel de Tucumán	554
Santa Fe	553
Posadas	552
Corrientes	544
Salta	538
San Juan	519

Tendencias según edad



Tendencias por género



About EF EPI

The EF English Proficiency Index (EF EPI) is a ranking of countries and regions by their English skills. This regional fact sheet is a companion to the EF EPI 2024 edition report. To read the full EF EPI report, with the ranking, regional analyses, and demographic trends, visit www.ef.com/epi. (<https://www.ef.com/epi>) The EF EPI is published by Signum International AG.

